



Deckenheizung



Wandheizung



Bodenheizung

OSNATh^{erm} Infrarot-Heizung IR-Serie 24V Niederspannung

Moderne Wand-, Decken- und Bodenheizsysteme
für behagliches Wohnen



Made in Germany

KOMFORT UND GESUNDHEIT INCLUSIVE!

Infrarot-Flächenheizungen von **OSNAT^herm** setzen die eingesetzte Energie ausschließlich in Wärme um. Während wasserbetriebene Heizungen über die langen Wege vom Brenner zu den einzelnen Räumen sehr stark an Wirkungsgrad verlieren (... bis zu über 50%), setzen wir Energie nur direkt dort ein, wo sie gebraucht wird. **OSNAT^herm** Infrarot-Heizungen lassen sich mit dem entsprechenden Zubehör sehr komfortabel steuern und dimmen – ohne Verzögerungen. Das erhöht Effektivität und Komfort – und ist zudem der Gesundheit förderlich.

Öl- und Gasheizungen werden mittelfristig wegen der sehr hohen CO²-Emission in Neubauten langsam vom Markt genommen. In Dänemark sind sie bereits verboten, andere Länder werden nachziehen, da ansonsten die von der EU verordneten CO²-Werte nicht erreicht werden können.

Setzen Sie also auf die Heiztechnologie der Zukunft: Infrarot-Heizungen von **OSNAT^herm** mit ihrer energieeffizienten NANO-Technologie.



Made in Germany!



VORTEILE

BEISPIELE

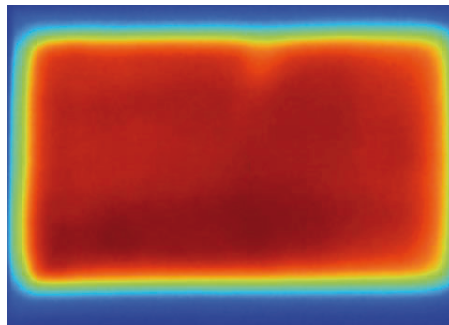
**OSNATh^{erm} Infrarot-Flächen-
heizungen mit Nano-Technologie:**

- **10 Jahre Herstellergarantie**
- Einfachste Installation
- Gesunde und wohltuende Wärme
- Sehr hohe Energieeffizienz
- Keine Leistungsverluste
- Antiallergisches Raumklima
- Verminderte Schimmelbildung
- Direkte Strahlungswärme
- „Unsichtbare Heizung“
0,5 - 1,0 mm dünne Heizbahn

Einsatzgebiete:

- Modernisierung von Altbauten
- Preiswerte Wohnraum-
vergrößerung
- Als Voll- und Zusatzheizung
- Ein „Muss“ für Niedrigenergie-
häuser

***Wärmende Wände, Böden und Decken -
die Zukunft der modernen Heiztechnologie!***



Oben: Wärmebildaufnahme 24V-IR Heizfolie
Links: Verarbeitung wie eine Tapete

WANDHEIZUNG



Eine IR Heizbahn kann als Wand-, Decken- oder Fußbodenheizung genutzt werden -

Homogene Wärmeverteilung!

Mit der **OSNAThirm** IR-Serie als 24V Wandheizung erhalten Sie eine vollwertige Heizung der Extraklasse. Diese Wandheizung ist wirtschaftlich, sicher, benutzerfreundlich, flexibel und höchst komfortabel. Zudem ist sie sehr dezent und verschwindet einfach unter dem Putz, der Tapete, dem Anstrich oder unter ihrer kreativen Spachteltechnik. Darum steht **OSNAThirm** auch für höchste Designansprüche und Modern Living.

Die Heizbahnen verschwinden unsichtbar in der Wand!

Die **OSNAThirm** IR-Serie / 24V erlaubt Ihnen ab sofort eine vollkommen neue Art des Heizens. Die extrem dünnen Heizbahnen

(0,5mm) werden wie Tapeten auf der Wand verlegt, in der Fußleiste verkabelt und schließlich verputzt oder übertapeziert. Die Heizbahnen verschwinden dabei vollkommen in der Wand. Herkömmliche, platzraubende Heizkörper entfallen. Somit genießen Sie eine angenehme, natürliche und gesunde Strahlungswärme. Durch die hohe Energieeffizienz des Heizmaterials wird die Energie direkt in Strahlungswärme umgesetzt, ohne Leitungsverluste. Dies ist Effizienz in höchster Vollendung!

Die Heizbahnen funktionieren bei 24V Niederspannung. Dies sorgt für eine risikolose Installation und Betrieb und erlaubt es, an disponierten Stellen Bilder oder Ähnliches zu befestigen.



DECKENHEIZUNG

Die Anwendung und Funktionsweise der Deckenheizung ist mit denjenigen der Wandheizung vergleichbar. Die Decke strahlt eine regelmäßige und angenehme Strahlungswärme ab, die den Boden, die Wände, die Gegenstände und die Personen im Raum erwärmt. Deckenheizungen werden in der Regel dann installiert, wenn nicht genügend freie Flächen für die Wandheizung zur Verfügung stehen. Die Installation an Decken bzw. Dachschrägen ist ebenfalls sehr einfach und höchst wirksam.

Sicherheit und Einfachheit

Die Installation der Heizbahnen kann von Fachhandwerkern wie Malern, Tapezieren, Raumausstattern, Stuckateuren, Trockenbauern, etc. problemlos in nur wenigen Stunden ohne Staub und Dreck ausgeführt werden. Elektrische Fachkenntnisse sind nicht erforderlich, denn der Netzstecker der Heizungssteuerung kann direkt an eine vorhandene Schutzkontaktsteckdose angeschlossen werden. Wir haben für jeden Anwendungsbereich eine Montage- und Verlegeanleitung.

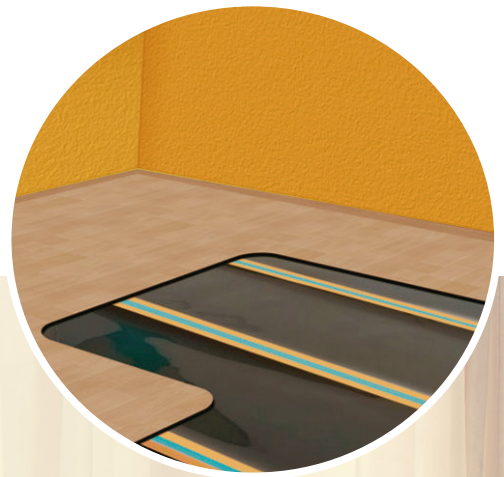
FUSSBODENHEIZUNG

Die **OSNATh_{erm}** IR-24V Fußbodenheizung ist aufgrund ihrer niedrigen Aufbauhöhe von nur 1,0 mm ideal für die Altbausanierung sowie für die Planung und Gestaltung von Neubauten. In Wohnbereichen wie Wohn-, Ess-, Schlaf- und Kinderzimmer sowie im Flur wird fortan die Oberflächentemperatur des Fußbodens bis auf maximal 30°C erwärmt. Durch die gleichmäßige und großflächige Wärmeverteilung im Raum ist die Fußbodenheizung heutzutage ein außerordentlich beliebtes Heizsystem im Haus geworden. Die Funktion unserer Bodenheizung ist der Wirkungsweise einer traditionellen Warmwasserbodenheizung absolut überlegen. Die Installation unseres Systems ist wesentlich einfacher und bedeutend kostengünstiger. Sie kann auch

nachträglich eingebaut werden, was bei traditionellen Bodenheizungen praktisch unmöglich ist. Alle Endbeläge, die seitens des

Die Heizbahnen einfach unter Fliesen oder Laminat legen – fertig!

Herstellers als „fußbodenheizungsgesamt“ ausgewiesen sind, können problemlos als Bodenheizsystem verwendet werden. Dazu geeignet sind vor allem Parkett, Vinyl oder Laminat (schwimmend oder im Verbund gelegt), Fliesen, Kork und Linoleum u. Ä. Damit Sie Ihren Wohnraum behaglich wärmen können, empfehlen wir, 80% der freien Bodenfläche mit Heizbahnen zu belegen.



ZUVERLÄSSIG UND ZUKUNFTSWEISEND

Die Energieeffizienz unseres 24V Heizsystems ist außerordentlich umweltfreundlich. Die in die Heizbahnen eingespeiste Energie wird direkt in Wärme umgesetzt, ohne Leistungsverluste und ohne dabei CO² zu produzieren. Zudem befinden sich die Heizbahnen unmittelbar hinter dem Wand- bzw. unter dem Boden- oder Deckenbelag, was ein sehr dynamisches Heizverhalten mit schnellen Reaktionszeiten ermöglicht. Dies spart Zeit und Geld. Wird das **OSNATh_{erm}** IR-System dann noch mit Ökostrom betrieben, erhält man eine Heizlösung, die be-

reits heute den Bedürfnissen von morgen gerecht wird. Die 24V Niederspannung ist absolut ungefährlich und erlaubt eine risikofreie, unmittelbare Platzierung der Heizbahnen unter Wand-, Decken- und Bodenbelägen.

Räume mit schlechter oder nicht vorhandener Bodenisolierung haben einen höheren Wärmebedarf und eine längere Reaktionszeit, so dass die Heizung ihre volle Leistung nicht richtig entwickeln kann.

In diesem Falle empfehlen wir den **OSNATh_{erm}** Nano-Wärmeputz „Aero“ zu verwenden. Lediglich 1 - 2 mm Schichtstärke von Nano-Vakuum-Glaskugeln und Aerogel bieten optimale Wärmereflektionen. Siehe separates Datenblatt.

Richtwerte in Watt pro m²

Passivhaus	15 W/m ²
3-Liter Haus	30 W/m ²
Niedrigenergiehaus	40 W/m ²
EnEV (gedämmtes) Haus WLG 035-040	60 - 80 W/m ²
Altbau (nicht gedämmtes Haus)	80 - 120 W/m ²



Die Heizmatten können wahlweise mit 24 oder 26V-Trafos betrieben werden. Wegen der etwas höheren Leistung empfehlen wir unsere 26V-Versionen.

Artikel Nr.	Bezeichnung	Leistung	Maße	UVP-Netto
960010	Bodenheizmatte, ca. 30°C*	265W	350x63cm	165,00 €
960050	Wandheizmatte, ca. 30°C*	150W	194x63cm	89,00 €
960090	Trafo OSNATh_{erm} 26V/200W*	200W		149,00 €
960091	Trafo OSNATh_{erm} 26V/700W*	700W		289,00 €
960092	Trafo OSNATh_{erm} 26V/1050W*	1050W		389,00 €
950093	Trafo OSNATh_{erm} 26V/1400W*	1400W		438,00 €
950094	Trafo OSNATh_{erm} 26V/1750W*	1750W		518,00 €
950095	Trafo OSNATh_{erm} 26V/2100W*	2100W		599,00 €
950086	Raumthermostat - kabelgebunden (optional)			59,00 €
950087	Kabelkit (optional)			59,00 €
960100	Starterpaket I „Heat to Go“ (anschlussfertig inkl. 2m Wand- oder Bodenheizmatte, Trafo, Anschlüsse, 2m Kabel)	150W		234,45 €

Elektromagnetische Verträglichkeit
nach DIN und RiL geprüft

*  Made in Germany

ELEKTRO WÖHLER

Matthias Wöhler - Elektromeister

Fachbetrieb der Elektroinnung seit 1994



OSNATherm GmbH

Gewerbepark 18

49143 Bissendorf

Germany

Tel.: +49 5402 7026-50

Fax: +49 5402 7026-55

Mail: info@osna-therm.de

www.osna-therm.de

Besuchen Sie uns auf

